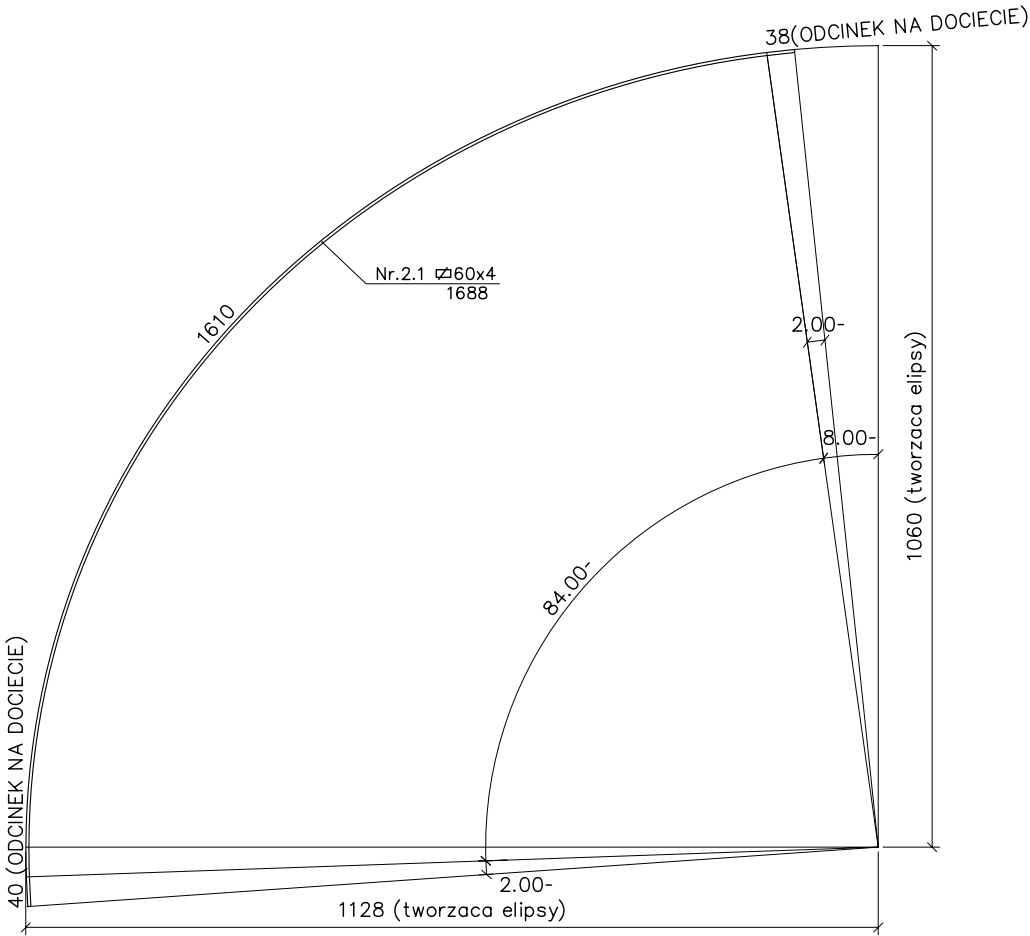
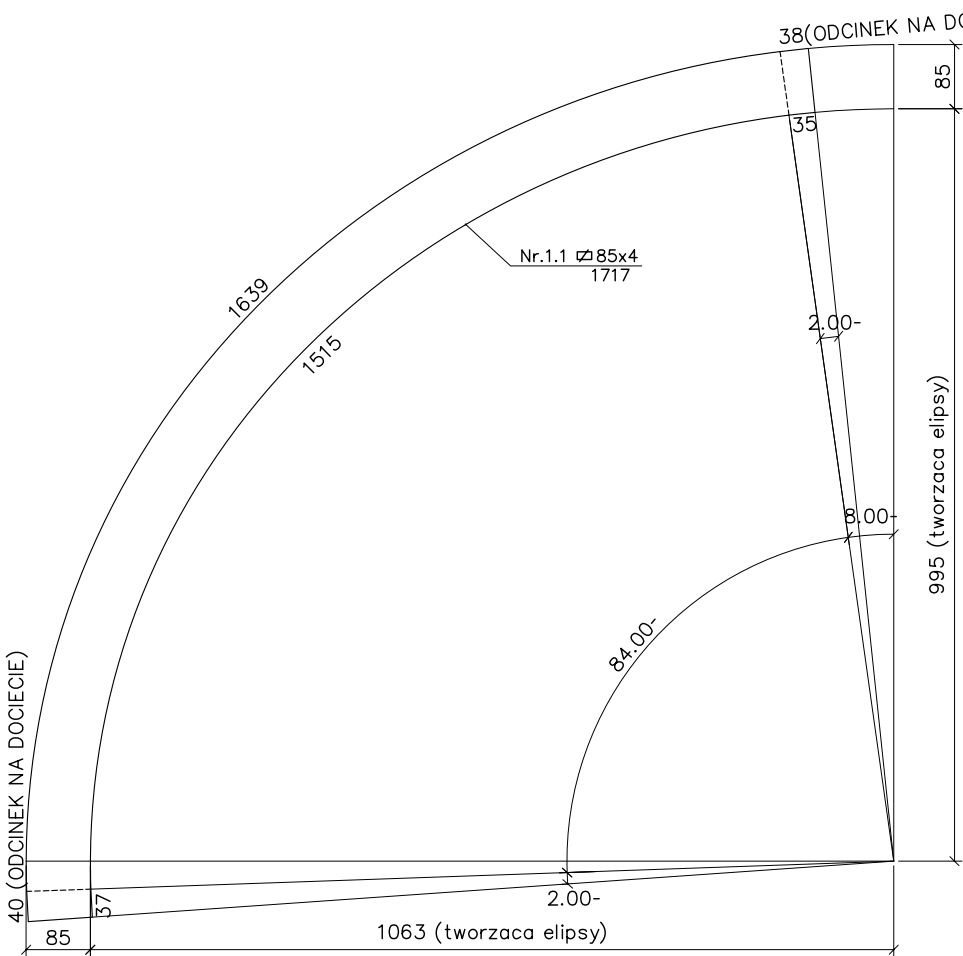
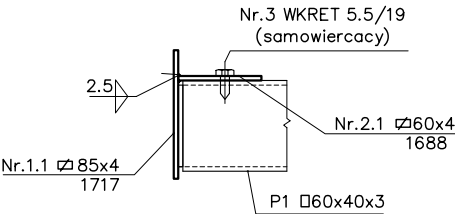


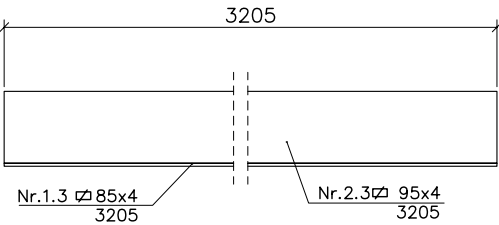
LISTWA KP1



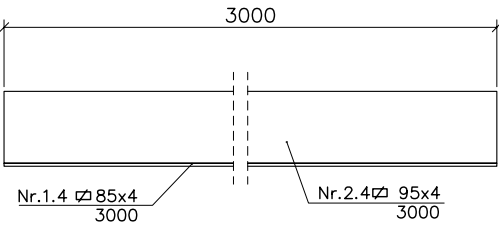
Szczegół 1 1:5



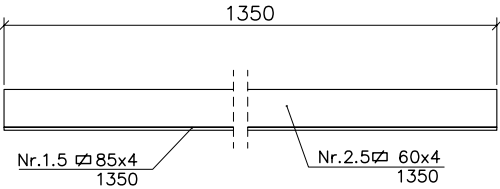
LISTWA KP3



LISTWA KP4



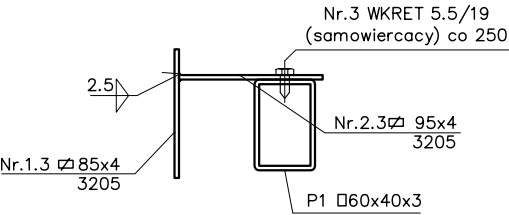
LISTWA KP5



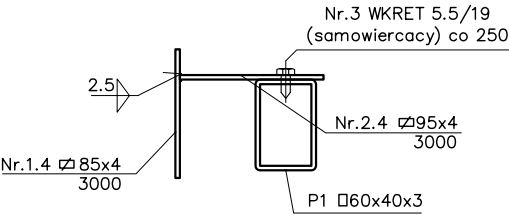
STAL PROFILOWA : St3SX

Uwaga : Listwy KP - docinane na montażu po wykonaniu konstr. głównej

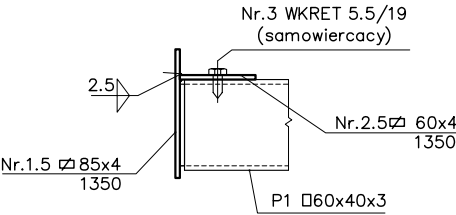
Szczegół 1 1:5



Szczegół 1 1:5



Szczegół 1 1:5



Rozwiązania zawarte w niniejszym opracowaniu podlegają ochronie prawa autorskiego i mogą być powielane oraz udostępniane osobom trzecim jedynie przez Zamawiającego w zakresie określonym w umowie o przeniesienie praw autorskich lub na podstawie pisemnego zezwolenia w/w Biura z zastrzeżeniem wszelkich skutków prawnych

 <b>BPBK s.a.</b> Biuro Projektów Budownictwa Komunalnego spółka akcyjna w Gdańsku 80-237 Gdańsk, ul. Jana Uphagena 27 tel. 058 341-40-11; fax 058 341-89-46		BUDOWA SZCZECIŃSKIEGO SZYBKIEGO TRAMWAJU ETAP Ic - BUDOWA SST NA ODCINKU OD BASENU GÓRNICZEGO DO PĘTLI PRZY ULICY TURKUSOWEJ <b>WIATA WOLNOSTOJĄCA - LISTWA OKAPOWA KP1, KP3, KP4 I KP5</b> Stadium opracowania: PROJEKT WYKONAWCZY Data: 03.2011 Skala: 1:10 Nr zlec: 9390 Nr arch: <b>K17</b>		
		Projektant:	mgr inż. J. DOBKOWSKI	specj. konstrukcyjna upr. nr BK.II F. 7342/1314/98
Opracowanie:	-	specj.	-	
	-	upr. nr	-	
	-	specj.	-	
	-	upr. nr	-	
Sprawdzający:	-	specj.	-	
	-	upr. nr	-	